



Equipo y Accesorios para el
Manejo de Combustible SA de CV

Sistema de Control de Combustible para Flotas



www.emcsacv.com

The 'pumpcontrol' logo consists of a stylized graphic of three orange circles connected by blue lines, resembling a network or a control system. Below the graphic, the word 'pumpcontrol' is written in a lowercase, sans-serif font, with 'pump' in orange and 'control' in blue.

La importancia de controlar el combustible es básica para cualquier empresa, EMC ha desarrollado varios sistemas para el control del mismo, cubriendo las necesidades específicas de cada una de ellas.

Les Presentamos el sistema de control de combustible para flotas. Sin límite en la cantidad de vehículos y manejo de hasta 30 mangueras por centro de carga. Este sistema le permite desde cualquier dispositivo conectado a internet monitorear en tiempo real los movimientos de combustible de su empresa.

Características

- Control de válvulas
- Calibración electrónica por medio de pulsos
- Claves de seguridad para programación y calibración
- Impresión de ticket (requiere impresora) en una oficina o en algún punto de conexión de la red local.
- Condición de surtido de un sin límite de usuarios por medio de tarjetas RF, tags o llaveros Smart Pass. (Opcional)



Ficha Técnica

- 110 VAC +10%/-20% de corriente regulada
- Caja a prueba de explosión para alimentar el dispensario y salida de señales para arranque y paro de bomba
- Niple de manguera negra de 20 cm y válvula de corte rápido Breakaway de 1"
- Manguera negra de 6 m para diesel de 1", destorcedor y pistola automática
- Flujo de 60 ó 100 LPM
- Medidores de pistón de desplazamiento positivo con salida de pulsos. +/- 0.25%
- Válvulas Skinner de 2 vías
- Registro electrónico KL04 Pump Control con capacidad de comunicación al sistema de control remoto
- En opción de alto flujo, medidor de engranes ovalados FPP caída de presión despreciable.
- Controlador PAM-TAM
- Opcional
 - Compensación de temperatura (Kit de sensor de temperatura)
 - Lector de tarjetas, tags o llaveros Smart Pass
 - Impresora Epson serial o Ethernet

Sistemas Fleet



Registro de Choferes y/o vehículos.



Identificación RF.



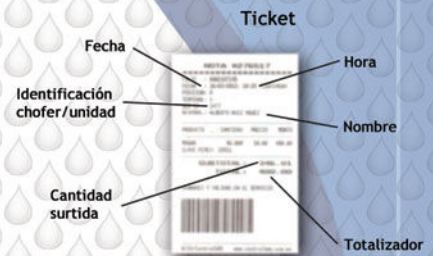
Conexión para impresora de tickets.



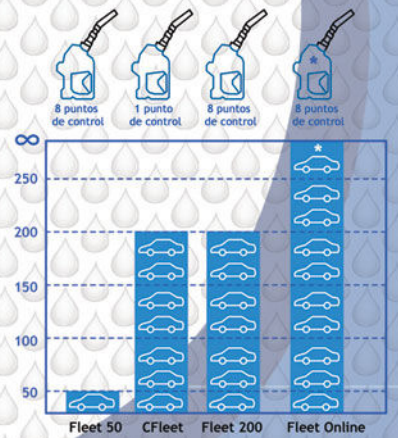
Odómetro por teclado ó GPS. (Según sistema fleet)



Descarga de informes compatibles con Excel®



	Sin Controlador	PAM	Consumo Compacto (CFleet)	Fleet 50	Fleet 200	Fleet OnLine *
Descarga de reportes	✗	✓	✓	✓	✓	✓
Control de Odómetro	✗	✗	✗	✗	✗	✓
Campos configurables para captura de datos por teclado	✗	✓	✓	✓	✓	✓
Control de Despachos desde PC	✗	✓	✓	✓	✓	✓
Conexión para impresora de tickets	✗	✓	✓	✓	✓	✓
Numero de Puntos de Control	✗	8	1	8	8	8
Base de datos interna	✗	✗	✓	✓	✓	✗
Base de datos en internet	✗	✗	✗	✗	✗	✓
Numero de Vehiculos/ identificadores RF	✗	✗	200	50	200	∞



* Fleet OnLine requiere un pago mensual

Configuración de Dispensario

Opciones de Dispensario

Diseño simple y económico

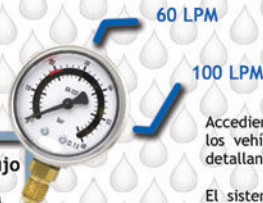


Diseño Robusto y vanguardista



Opciones de Flujo

Medio: 60 LPM
Alto: 100 LPM



Puntos de surtido

1 ó 2

Opciones de Bomba

• En gabinete



• Sin bomba

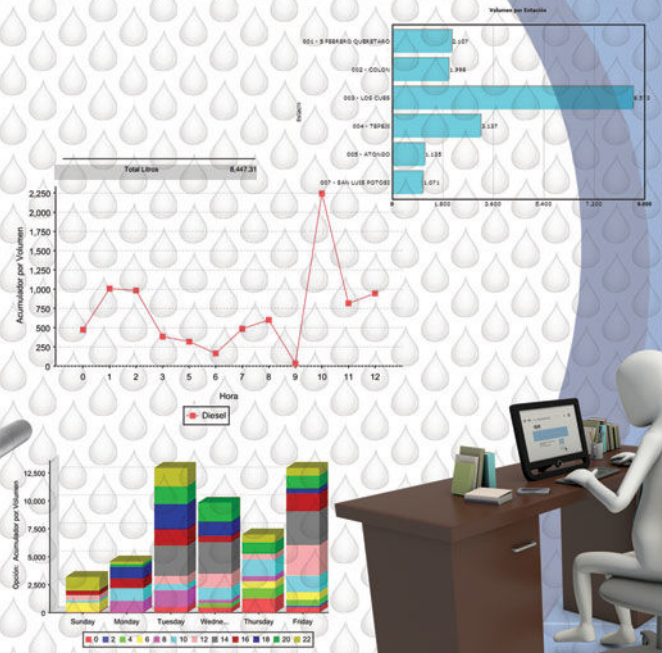
• Sumergible



Software

Accediendo a la página web, usted podrá llevar, a través de los informes de carga de los vehículos, un estricto control del consumo de combustible de cada unidad, detallando el volumen de carga, lugar, fecha y hora en que la misma fue realizada.

El sistema le permite exportar la información a cualquier sistema de hojas de cálculo, y la posibilidad de crear datos estadísticos personalizados, es decir generar los reportes que mejor acomoden a la administración del combustible y unidades en su empresa.





Tel: (33) 38-25-21-41
info@emcsacv.com

Garibaldi #1289, Col. Villaseñor, entre General Coronado
y Clemente Orozco, Guadalajara; Jalisco; México.

www.emcsacv.com